

SCHEMAT ORGANIZACYJNY URZĘDU ZDROWIA PUBLICZNEGO, INSPEKCJI SANITARNEJ I INSPEKCJI BEZPIECZEŃSTWA ŻYWNOŚCI I WETERYNARII

Prezes Rady Ministrów



URZĄD ZDROWIA PUBLICZNEGO
Prezes Urzędu Zdrowia Publicznego

naczelny organ administracji rządowej
/prawo –nadzór/

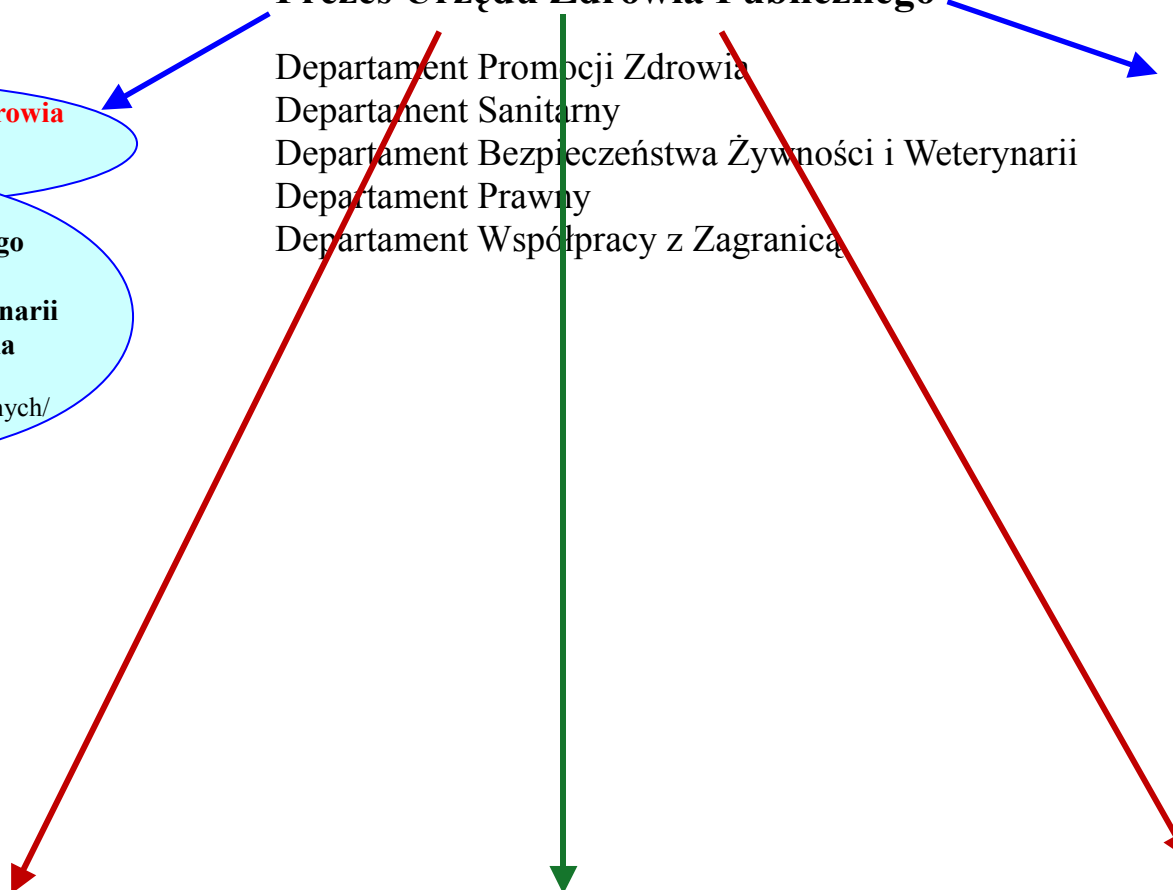
/ocena ryzyka/

**Konsorcjum Instytutów Zdrowia
Publicznego**

**Instytut Zdrowia Publicznego
Państwowy Zakład Higieny
Państwowy Instytut Weterynarii
Instytut Żywności i Żywienia**
badania naukowe
standaryzacja badań laboratoryjnych/

Departament Promocji Zdrowia
Departament Sanitarny
Departament Bezpieczeństwa Żywności i Weterynarii
Departament Prawny
Departament Współpracy z Zagranicą

Rada Zdrowia Publicznego



centralny organ administracji rządowej
/zarządzanie ryzykiem/
Inspekcja Sanitarna

Krajowe Centrum Promocji Zdrowia

centralny organ administracji rządowej
/zarządzanie ryzykiem/
**Inspekcja Bezpieczeństwa
Żywności i Weterynarii**

Dyrektor

Główny Inspektor Sanitarny
Główny Inspektorat Sanitarny

Biuro Zdrowia Publicznego i Promocji Zdrowia
Biuro Przeciwpidemiczne
Biuro Higieny Przedmiotów Użytków
Biuro Higieny Środowiska
Biuro Higieny Wody

Główny Lekarz Weterynarii
Główny Inspektorat Bezpieczeństwa Żywności i Weterynarii

Biuro Higieny Środków Spożywczych Poch. Zwierzęcego
Biuro Higieny Środków Spożywczych Poch. Roślinnego i Dodatków
Biuro Higieny Środków Żywnienia Zwierząt i Utylizacji
Biuro Ochrony Zdrowia Zwierząt
Biuro ds. Granic

Graniczny Inspektor Sanitarny

Graniczny Lekarz Weterynarii

Wojewódzki Inspektor Sanitarny
Wojewódzki Inspektorat Sanitarny

Wojewódzkie Centrum Promocji Zdrowia
dyrektor

Wojewódzki Lekarz Weterynarii
Wojewódzki Inspektorat Bezpieczeństwa
Żywności i Weterynarii

Powiatowy Inspektor Sanitarny
Powiatowy Inspektorat Sanitarny

Powiatowy Lekarz Weterynarii
Powiatowy Inspektorat Bezpieczeństwa Żywności i Weterynarii