

**Prezes Rady Ministrów**



**URZĄD ZDROWIA PUBLICZNEGO**  
**Prezes Urzędu Zdrowia Publicznego**

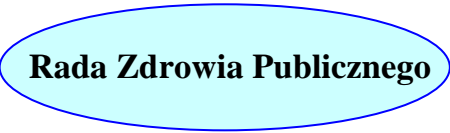
naczelny organ administracji rządowej  
/prawo –nadzór/

- Departament Promocji Zdrowia
- Departament Sanitarny
- Departament Weterynaryjny i Bezpieczeństwa Żywności
- Departament Prawny
- Departament Współpracy z Zagranicą

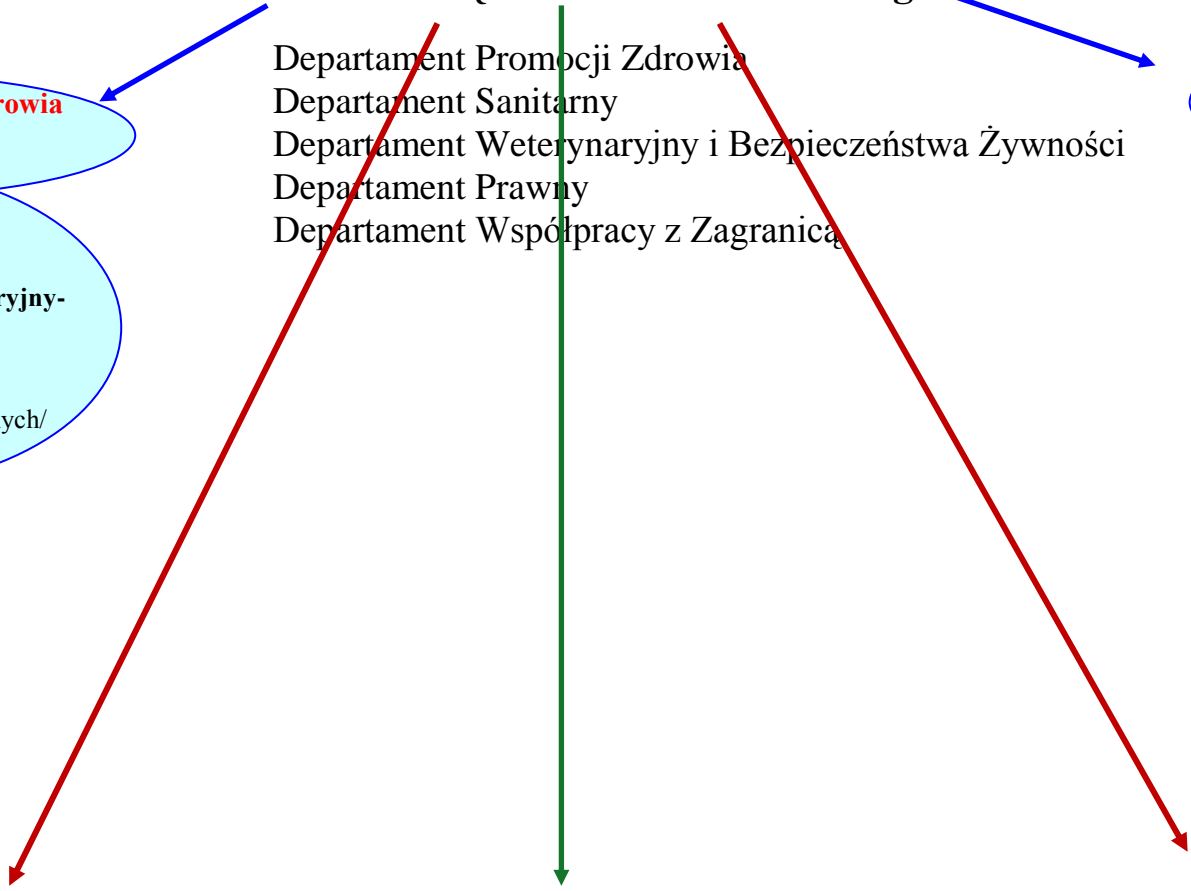
/ocena ryzyka/

**Konsorcjum Instytutów Zdrowia Publicznego**

**Instytut Zdrowia Publicznego**  
**Państwowy Zakład Higieny**  
**Państwowy Instytut Weterynaryjny-**  
**Państwowy Instytut Badawczy**  
**Instytut Żywności i Żywnienia**  
badania naukowe  
standaryzacja badań laboratoryjnych/



**Rada Zdrowia Publicznego**



**centralny organ administracji rządowej**  
/zarządzanie ryzykiem/

**centralny organ administracji rządowej**  
/zarządzanie ryzykiem/

# Inspekcja Sanitarna

# Krajowe Centrum Promocji Zdrowia

# Inspekcja Weterynaryjna i Bezpieczeństwa Żywności

Dyrektor

**Główny Inspektor Sanitarny**  
Główny Inspektorat Sanitarny

Biuro Przeciwepidemiczne  
Biuro Higieny Przedmiotów Użytków  
Biuro Higieny Środowiska  
Biuro Higieny Wody  
Biuro ds. Granic

**Główny Lekarz Weterynarii**  
Główny Inspektorat Weterynaryjny i Bezpieczeństwa Żywności

Biuro Higieny Środków Spożywczych Poch. Zwierzęcego  
Biuro Higieny Środków Spożywczych Poch. Roślinnego i Dodatków  
Biuro Higieny Środków Żywnienia Zwierząt i Utylizacji  
Biuro Ochrony Zdrowia Zwierząt  
Biuro Ochrony Środowiska  
Biuro ds. Granic

**Graniczny Inspektor Sanitarny**

**Graniczny Lekarz Weterynarii**

Wojewódzki Inspektor Sanitarny  
Wojewódzki Inspektorat Sanitarny

Wojewódzkie Centrum Promocji Zdrowia  
Dyrektor

Wojewódzki Lekarz Weterynarii  
Wojewódzki Inspektorat Weterynaryjny i  
Bezpieczeństwa Żywności

Powiatowy Inspektor Sanitarny  
Powiatowy Inspektorat Sanitarny

Powiatowy Lekarz Weterynarii  
Powiatowy Inspektorat Weterynaryjny i Bezpieczeństwa Żywności

